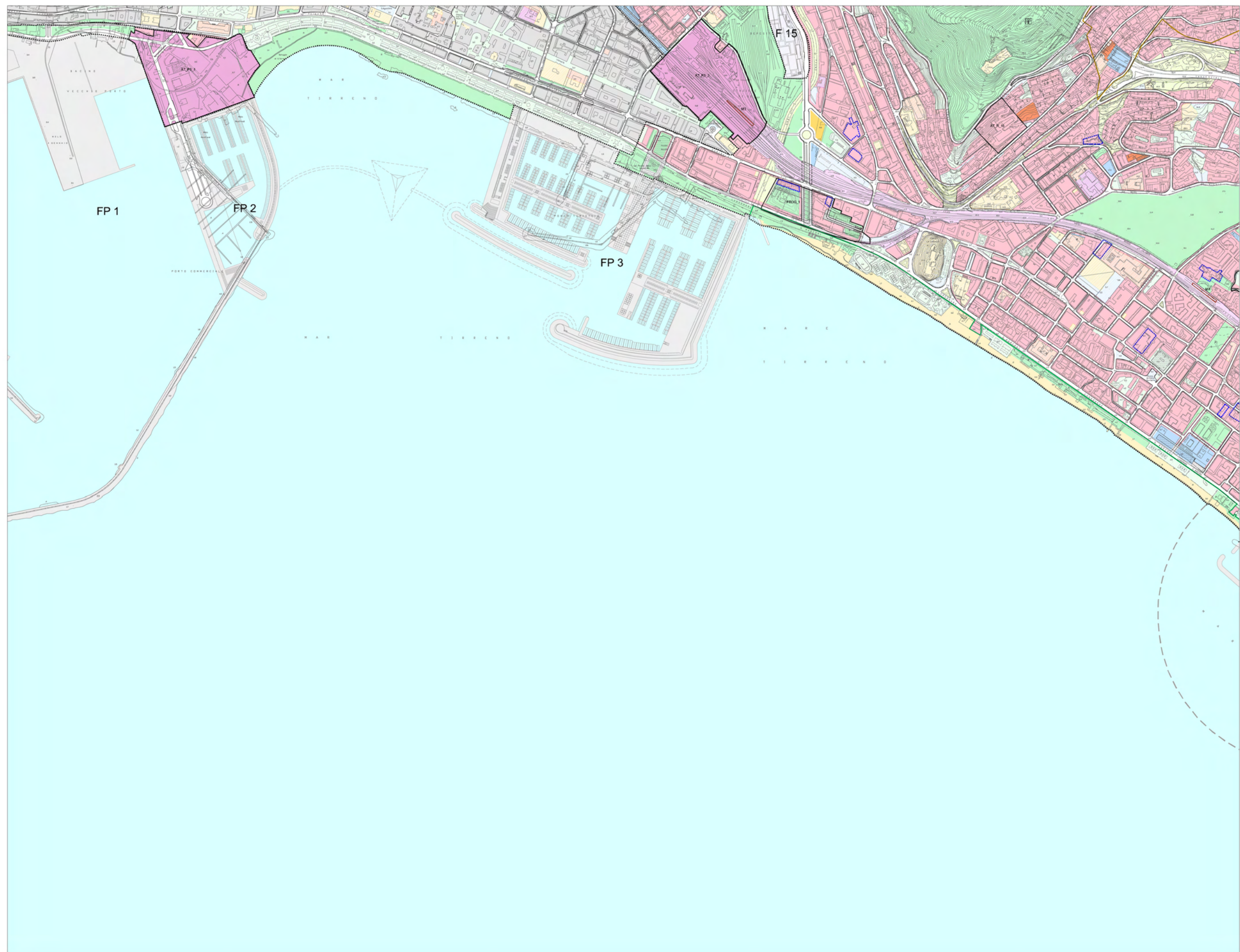


ALLEGATO 8



PIANO URBANISTICO COMUNALE
2005

ORIOI BOHIGAS - ALBERT PUIGDOMENECH

MBM ARCHITECTES S.A.

JOSEP MANTONEL

ORIOI BOHIGAS

DAVID MACKAY

OSCAR CARPONA

FRANCISC GUAL

STRUTTURA SPECIALE - UFFICIO DI PIANO

BIANCA DI ROBERTO

Dirigente

FILIPPINA DIAMATO

Responsabile Pianificazione urbanistica

GIANNI CIOTTA

Responsabile Pianificazione urbanistica

FRANCESCO SAVINO

Responsabile Pianificazione urbanistica

SILVANA ACRISTI

Responsabile Pianificazione urbanistica

UFFICIO DI PIANO

CARLA GATTI

Responsabile Pianificazione urbanistica

ROBERTO NERI

Responsabile Pianificazione urbanistica

GIANNI CIOTTA

Responsabile Pianificazione urbanistica

MASSIMO SAVINO

Responsabile Pianificazione urbanistica

PROGETTO

Adeguato alle osservazioni scritte

P2.8 ZONIZZAZIONE

IL DIRETTORE DI SETTORE

Bianca De Roberto

L'ASSESSORE ALL'URBANISTICA

Domenico De Maio

IL SINDACO

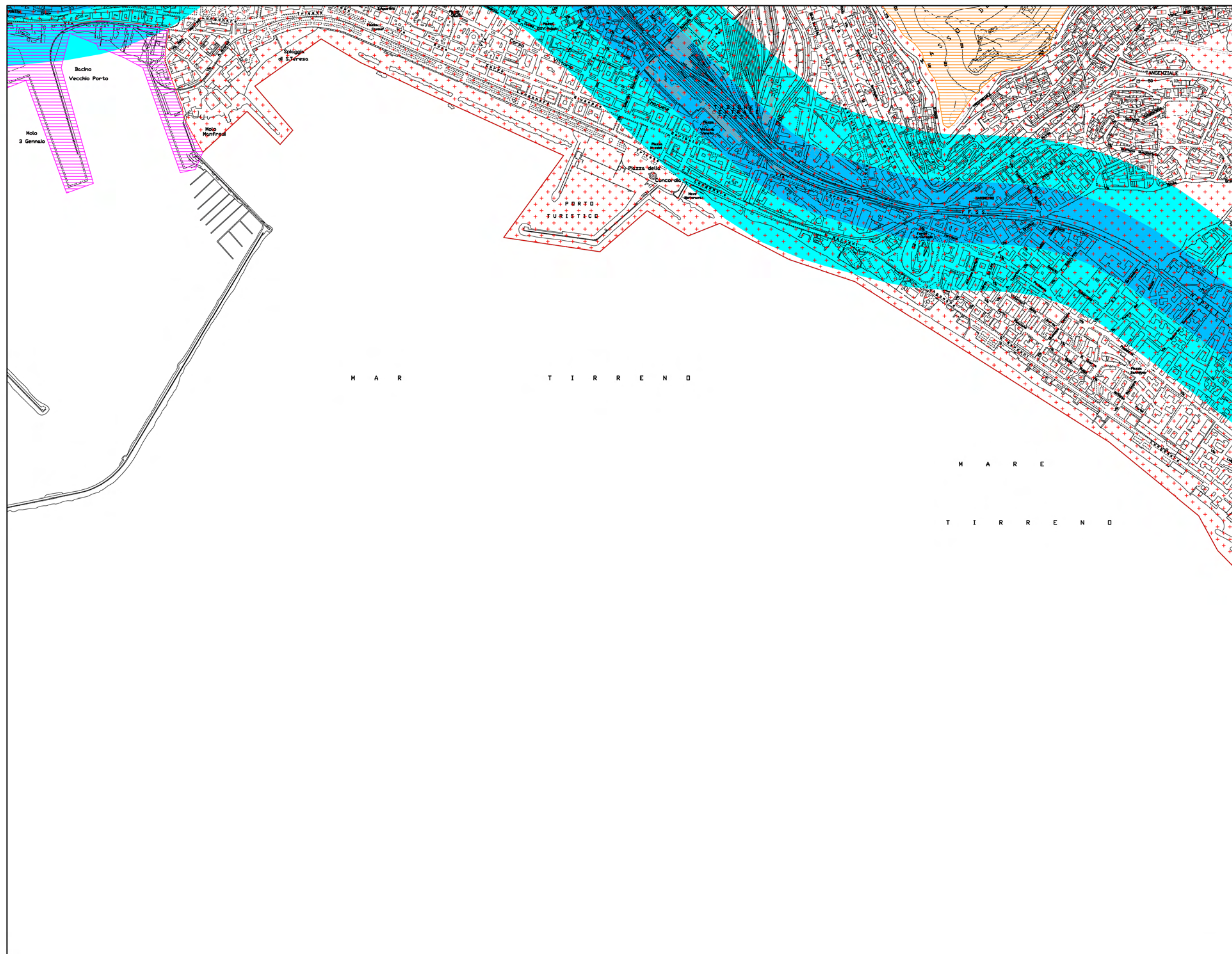
Vincenzo De Luca

Legenda

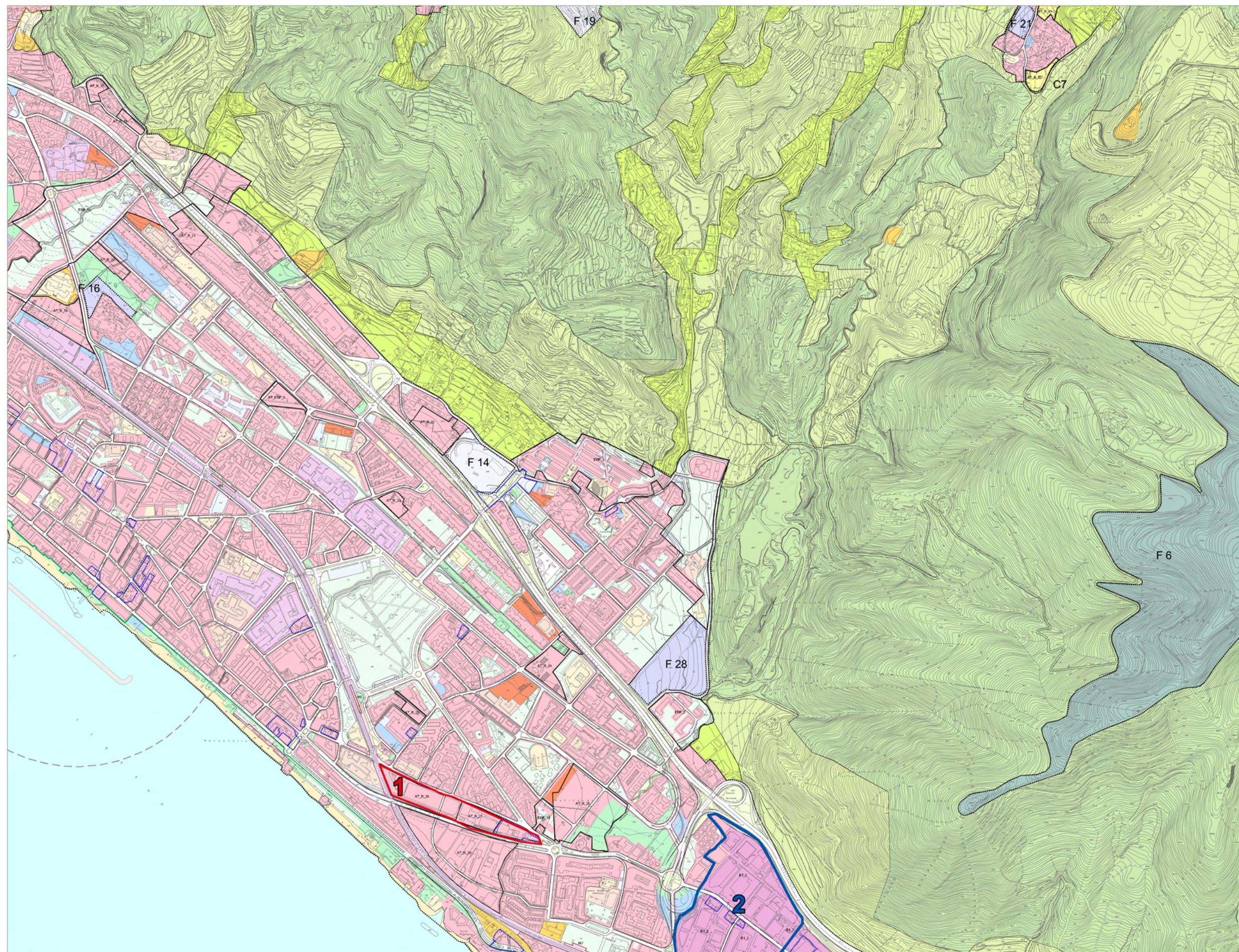
- CONFINE COMUNALE
- LIMITE DI ZONA OMOGENEA
- ZONA OMOGENEA A
- A_u - Ambito di riqualificazione urbana
- ZONA OMOGENEA B
- B_{1,u} - Agglomerato urbano esistente a destinazione prevalentemente produttiva servizi
- B_{2,u} - Area di trasformazione a destinazione prevalentemente residenziale
- B_{3,u} - Area di trasformazione a destinazione prevalentemente produttiva servizi
- B_{4,u} - Ristrutturazione urbana con sostituzione edilizia
- Piano di lottizzazione in itinere
- Limite ambito da sottoporre a Piano particolareggiato
- Ambito da sottoporre a P.d.R. per gli insediamenti abusivi
- ZONA OMOGENEA C C_u - Nuova edilizia residenziale
- ZONA OMOGENEA D D_u - Nuova edilizia produttiva
- ZONA A.S.I.
- ZONA OMOGENEA E
- E1 - Zona agricola periurbana
- E2 - Zona agricola produttiva
- E3 - Zona boschiva, recata e pascoliva
- ZONA OMOGENEA F F_u - Attrezzature di interesse generale
- attrezzature varie di progetto
- attrezzature varie esistenti
- attrezzature portuali - nautiche
- STANDARD
- Attrezzature pubbliche di interesse locale
- Attrezzature scolastiche
- Attrezzature di interesse comune
- verde attrezzato e sport
- parcheggi
- parcheggi interrati
- Attrezzature pubbliche di interesse generale
- parchi urbani e territoriali
- scuole superiori all'obbligo
- attrezzature sanitarie e ospedaliere
- ALTRE DESTINAZIONI
- Verde di rispetto ambientale
- Anelli
- INFRASTRUTTURE
- Stradale
- Ferroviano
- Stazioni della metropolitana
- Proposta di ambito da stralciare dal P.A.T.C.
- LOCALIZZAZIONI
- NUOVI PORTI
- Servizi
- Sito per la ricezione di segnali radioelettrici e di telefonia mobile



P08
ZONIZZAZIONE
ACUSTICA
1:12000



ALLEGATO 9



PIANO URBANISTICO COMUNALE 2005

ORIOI BOHIGAS - ALBERT PUIGDOMENECH

MBM ARCHITECTS S.A.

JOSEP MANTONEL

ORIOI BOHIGAS

DAVID MACKAY

OSCAR CARPENA

FRANCISCO GUAL

STRUTTURA SPECIALE - UFFICIO DI PIANO

BIANCA DI ROBERTO

Dirigente

FLORIANA DIAMATO

Responsabile Pianificazione urbanistica

GIANNI CORTA

Responsabile Pianificazione urbanistica

FRANCESCO SAVINO

Responsabile Progettazione Urbanistica

SILVANA ACQUARO

Responsabile Progettazione Urbanistica

UFFICIO DI PIANO

CARLO GATTI

Responsabile Progettazione Urbanistica

ROBERTO NERI

Responsabile Progettazione Urbanistica

GIANNI CARPENA

Responsabile Progettazione Urbanistica

MASSIMO SARINO

Responsabile Progettazione Urbanistica

PROGETTO

Adeguato alle osservazioni scritte

P2.9 ZONIZZAZIONE

Il DIRETTORE DI SETTORE

Bianca De Roberto

L'ASSESSORE ALL'URBANISTICA

Domenico De Maio

Il SINDACO

Vincenzo De Luca

Legenda

- CONFINE COMUNALE
- CONFINE DI ZONA OMOGENEA
- ZONA OMOGENEA A
- A₁ - Ambito di riqualificazione urbana
- ZONA OMOGENEA B
- B₁ - Aggiornamento urbano esistente a destinazione prevalentemente produttiva servizi
- B₂ - Area di trasformazione a destinazione prevalentemente residenziale
- B₃ - Area di trasformazione a destinazione prevalentemente produttiva servizi
- B₄ - Ristrutturazione urbana con sostituzione edilizia
- B₅ - Piano di lottizzazione in corso
- Limite ambito da sottoporre a Piano particolareggiato
- Ambito da sottoporre a P.D.R. per gli insediamenti abusivi
- ZONA OMOGENEA C - C₁ - Nuova edilizia residenziale
- ZONA OMOGENEA D - D₁ - Nuova edilizia produttiva
- ZONA A.S.I.
- ZONA OMOGENEA E
- E₁ - Zona agricola perurbana
- E₂ - Zona agricola produttiva
- E₃ - Zona boschiva, recata e pascoliva
- ZONA OMOGENEA F - F₁ - Attrezzature di interesse generale
- F₂ - attrezzature varie di progetto
- F₃ - attrezzature varie esistenti
- F₄ - attrezzature portuali - nautiche
- STANDARD
- Attrezzature pubbliche di interesse locale
- Attrezzature scolastiche
- Attrezzature di interesse comune
- verde attrezzato e sport
- parcheggi
- parcheggi interrati
- Attrezzature pubbliche di interesse generale
- parchi urbani e territoriali
- scuole superiori all'obbligo
- attrezzature sanitarie e ospedaliere
- ALTRE DESTINAZIONI
- Verde di rispetto ambientale
- Anelli
- INFRASTRUTTURE
- Stradale
- Ferroviaria
- Stazioni della metropolitana
- Proposta di ambito da trascurare dal P.A.T.C.
- LOCALIZZAZIONI
- Nuovi Porti
- Servizi
- Sito per la ricezione di segnali radioelettrici e di telefonia mobile



[illegible]

 Zona 3
 Zona 4
 Zona 5
 I* Fascia di rispetto
 II* Fascia di rispetto

scala 1:12.000